

**Le Partenariat Mondial
pour le Tourisme Durable**

Sommaire



Pourquoi avons-nous besoin d'un Partenariat?

- ▶ Pour créer des synergies entre partenaires du tourisme
-

Le Partenariat Mondial
pour le Tourisme Durable

Vision, mission et facteurs clés de réussite

- ▶ Un Partenariat pour transformer le tourisme dans le monde entier
-



Services proposés et réalisations envisageables

- ▶ Représentation, projets, nouveaux outils, réseaux et marketing pour VOUS
-



Budget et structure organisationnelle

- ▶ Un Partenariat CDD-ONU unissant tous les acteurs du secteur du tourisme
-

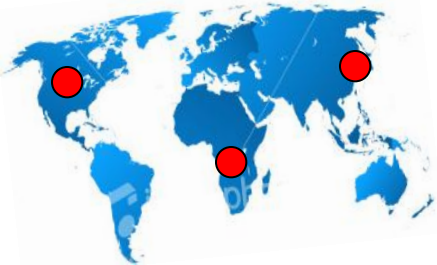


Pourquoi avons-nous besoin d'un Partenariat ?

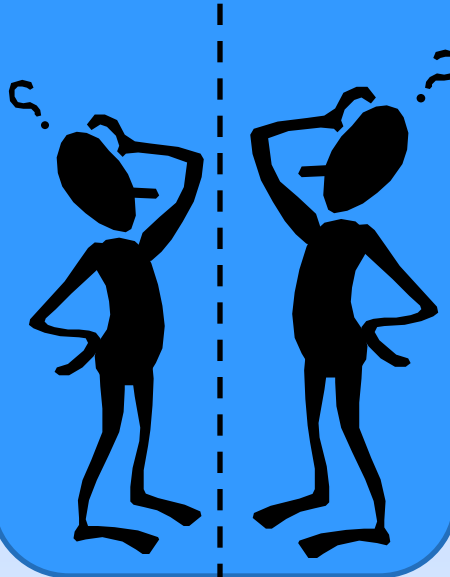
▶ **Pour créer des synergies entre partenaires du tourisme**

Pourquoi avons-nous besoin d'un Partenariat ?

- Multiplicité et disparité des projets et initiatives
- Surcharge d'information



- Malentendu
- Résultats limités
- Perte de temps et d'argent

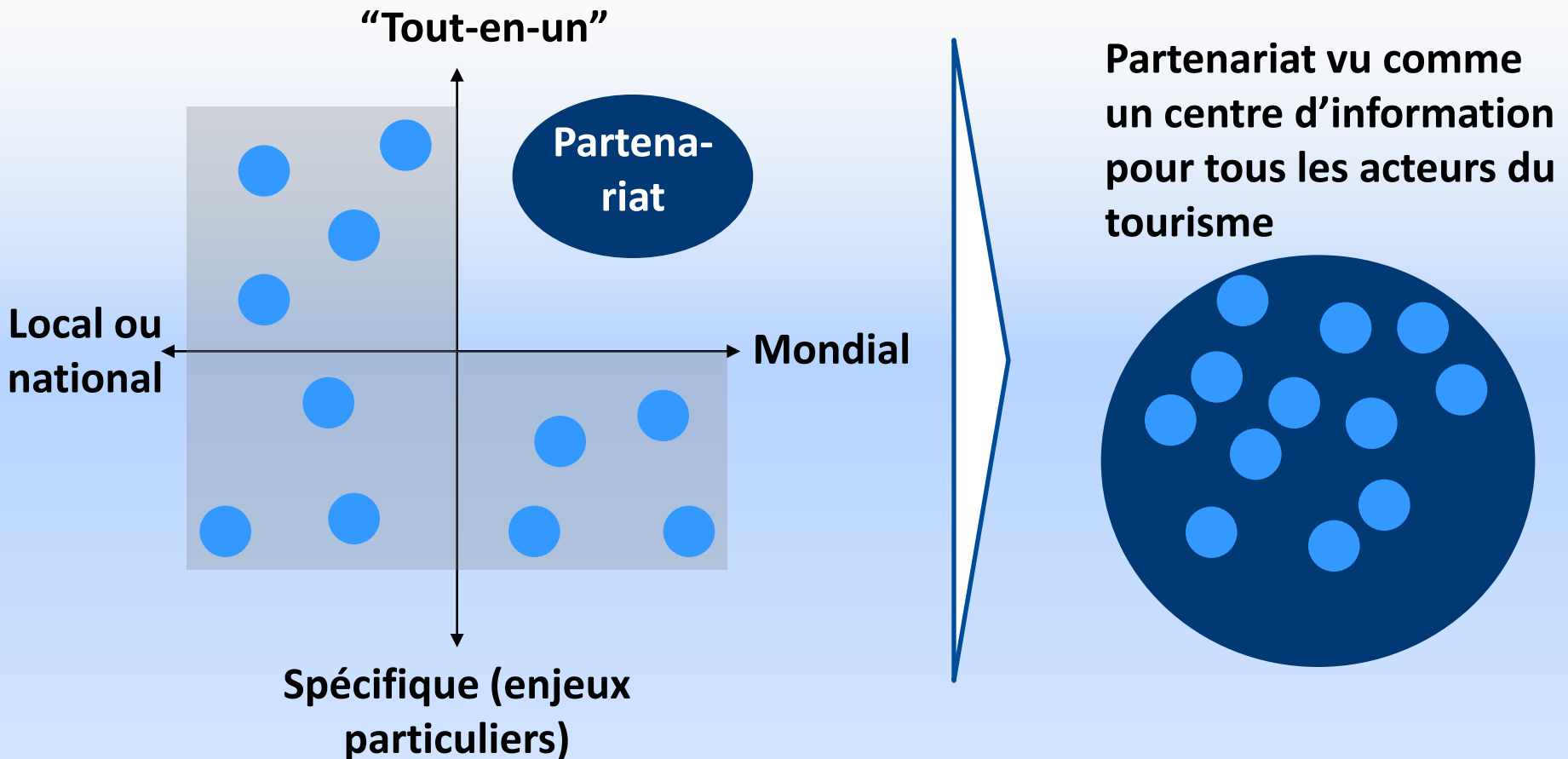


- Perte de temps et d'argent accrue pour atteindre un développement durable
- Colère, frustration, perte de confiance vis-à-vis de la coopération pour le développement



Pourquoi avons-nous besoin d'un Partenariat ?

Comblers les lacunes pour créer des synergies entre tous les partenaires du tourisme



Le Partenariat Mondial
pour le Tourisme Durable

Vision, mission et facteurs clés de réussite

- ▶ **Un Partenariat pour transformer le tourisme dans le monde entier**

Vision

Être le principal Partenariat international de tourisme unissant le secteur privé, les gouvernements, les universités et les ONG pour accroître la durabilité dans le secteur du tourisme.

Mission

Le Partenariat entend transformer la manière dont le tourisme est pratiqué dans le monde, à tous les échelons, en suivant sept lignes directrices thématiques :

Cadres stratégiques

- Promouvoir des cadres stratégiques adéquats pour le développement du tourisme durable.

Changement climatique

- Agir sur et sensibiliser davantage aux liens existant entre tourisme et changement climatique.

Pauvreté

- Envisager le tourisme comme un mécanisme de réduction de la pauvreté.

Patrimoine

- Encourager la promotion du patrimoine culturel et naturel par le tourisme, tout en renforçant les cultures vivantes et en préservant la biodiversité.

Secteur privé

- Aider le secteur privé du tourisme et sa chaîne logistique à devenir plus durable (notamment eau, énergie et empreinte sociale).

Finance & Investissement

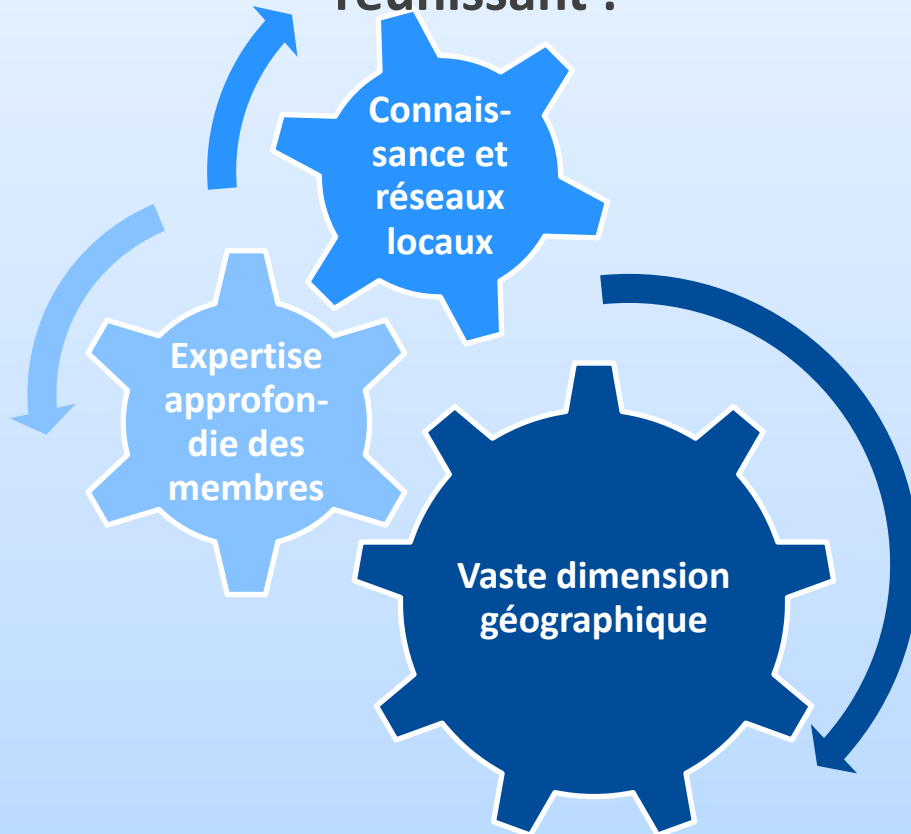
- Financements et investissements dans le tourisme liés à l'économie verte.

Environnement, efficacité des ressources et biodiversité

- Initiatives de prévention, notamment dans les zones protégées et écologiquement sensibles.

Facteur clé de réussite n° 1 – le Partenariat en lui-même

Une plateforme mondiale unique réunissant :



Le Partenariat va permettre de *lancer*, *reproduire* ou *déployer* un projet réussi initié par un autre partenaire.

Ainsi, la connaissance acquise en Afrique pourra être appliquée en Amérique latine, Asie, Europe ou Amérique du Nord, ou inversement.

Facteur clé de réussite n° 2 – les succès antérieurs

Le Partenariat va profiter des trois années de réussite du Groupe de Travail International sur le Développement du Tourisme Durable :



Membres

- 18 pays et 25 organisations, présidé par la France

Coopération

- 5 agences ONU et autres OIG dont l'OCDE et la CE qui coopèrent

Politique

- Élaboration de recommandations politiques pour les acteurs du tourisme

Projets

- A apporté son soutien à une quarantaine de projets

Facteur clé de réussite n° 3 – Le **caractère unique** du Partenariat



Mondial en termes d'échelle et de couverture



A pour membres un large éventail de pays, organisations des Nations Unies, organismes et représentants du secteur privé



Peu d'entités du tourisme, pour ne pas dire aucune, vont pouvoir aussi rapidement réaliser un transfert d'expérience et mettre cette expérience en action.



Plateforme de services aux membres et réalisations envisageables

- ▶ Représentation, projets, nouveaux outils, réseaux et marketing pour VOUS

Quatre activités principales



Mettre en œuvre les recommandations politiques



Déployer et reproduire les projets réussis dans d'autres régions



Développer de nouveaux outils



Créer des réseaux et partenariats



Plateforme de services aux membres*



Mener le débat sur la durabilité dans les politiques de tourisme

- Préconiser la mise en œuvre des **recommandations politiques** en matière de développement du tourisme durable
- **Promouvoir la durabilité au sein du tourisme** dans les programmes politiques pour avoir un impact sur la prise de décision



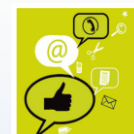
Améliorer votre livraison de résultats

- **Conseil technique et suivi de projet**
- **Identification d'opportunités de financement**
- **Développement d'outils nouveaux**
- **Génération d'informations et de connaissances** via le site web du Partenariat



Relier avec des partenaires du monde entier

- **Répertoire des projets** avec présentation succincte, coordonnées, réseaux recherchés et facteurs clés de réussite
- **Annuaire des membres**
- **Assemblée générale annuelle**
- **Ateliers, formations et événements**
- **Opportunités communes de collecte de fonds**



Promouvoir vos intérêts

- **Utilisation du Logo** pour les projets du Partenariat
- **Place de marché** pour vos produits et activités via le site web du Partenariat
- **Kit de communication** pour tous les membres en vue de promouvoir l'adhésion et le Partenariat

Politique & représentation

Soutien des projets

Réseaux & événements

Outils de communication

Intérêts pour les responsables de projet

Vous avez un projet en tourisme durable ? Être membre du Partenariat vous permettra, entre autres, de :

- rencontrer de nouveaux partenaires
- créer des opportunités de projet
- acquérir de la connaissance et améliorer votre livraison de résultats
- identifier des opportunités de financement
- promouvoir vos intérêts et avoir un impact sur la prise de décision politique

Intérêts pour les investisseurs

Vous souhaitez investir dans le tourisme durable ? Être membre du Partenariat vous permettra, entre autres, de :

- rencontrer les détenteurs des projets
- identifier des projets novateurs dont l'impact est élevé
- soutenir le développement des projets en évaluant et suivant leurs paramètres de durabilité

Ce que le Partenariat pourrait réaliser

Transformer la manière dont le tourisme est pratiqué dans le monde entier, à tous les échelons, par les consommateurs, les entreprises et les gouvernements qui planifient et régulent les destinations.

Transfert

Mettre rapidement en œuvre dans une partie du monde une idée qui a été développée dans une autre.

Capacité

Élaborer de nouvelles méthodes, politiques, réseaux et activités de renforcement des capacités.

Innovation

Mettre en œuvre et suivre des pratiques de gestion et des technologies innovantes.

Intégration

Diffuser dans le monde les nombreux projets réussis mais méconnus qui privilégient déjà consommation et production durables dans le tourisme.

Une réalisation majeure envisageable :



- Projets uniques, isolés
- Impact limité

- Projet coopératif, déployé
- Impact majeur



Budget et structure organisationnelle

- ▶ **Un Partenariat CDD-ONU unissant tous les acteurs du secteur du tourisme**

**Structure financière pour financer le
projet 'plateforme' des membres
*Phase de transition : mars-décembre 2010***

TOTAL	USD 430 000
Contribution en nature du PNUE	USD 130 000
Financement du projet de 'plateforme' des membres*	USD 300 000

**Le budget pour la phase de démarrage en 2011 sera
préparé pour la première Assemblée Générale
annuelle qui en délibèrera.**

**Voir slide 14 pour en savoir plus sur les services proposés*

Financement des projets

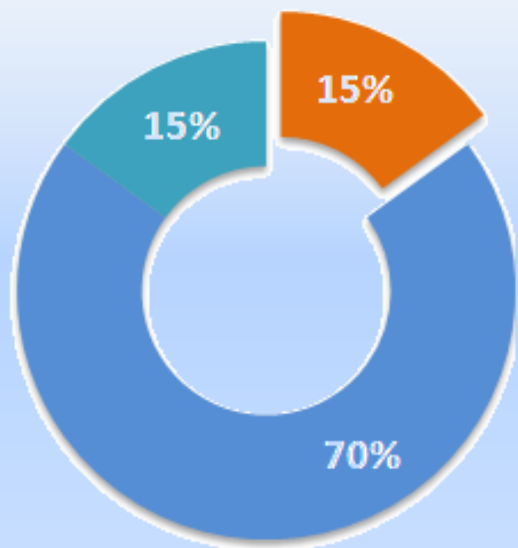
- Objectif premier du Partenariat :



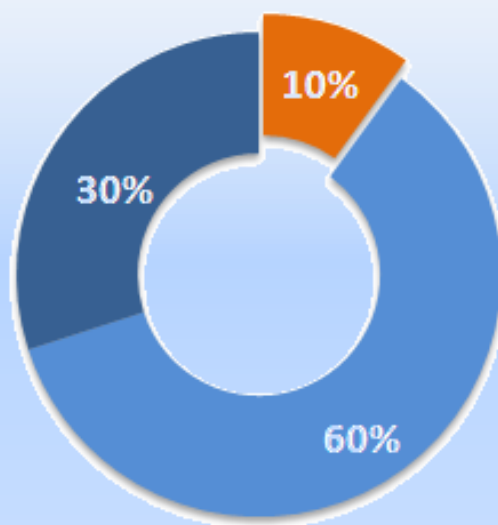
- Les projets du Partenariat seront pour la plupart directement financés par les différents partenaires.
- Toutefois, le Partenariat facilitera la collecte de fonds en aidant les membres à accéder à des opportunités de financement via la plateforme de services aux membres.

Estimation des dépenses par services 2010-2012

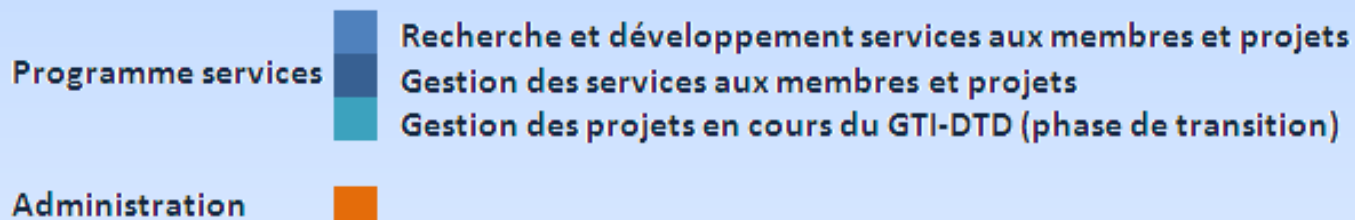
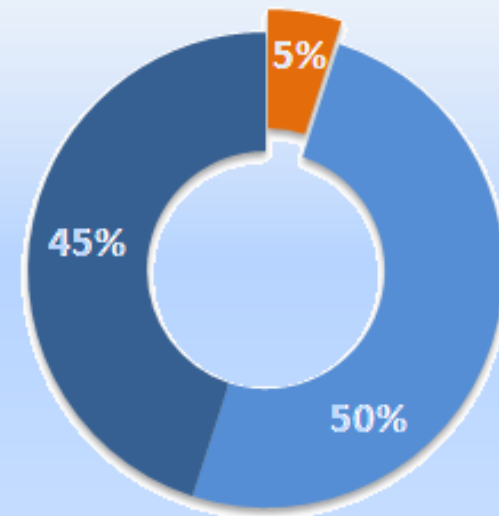
2010



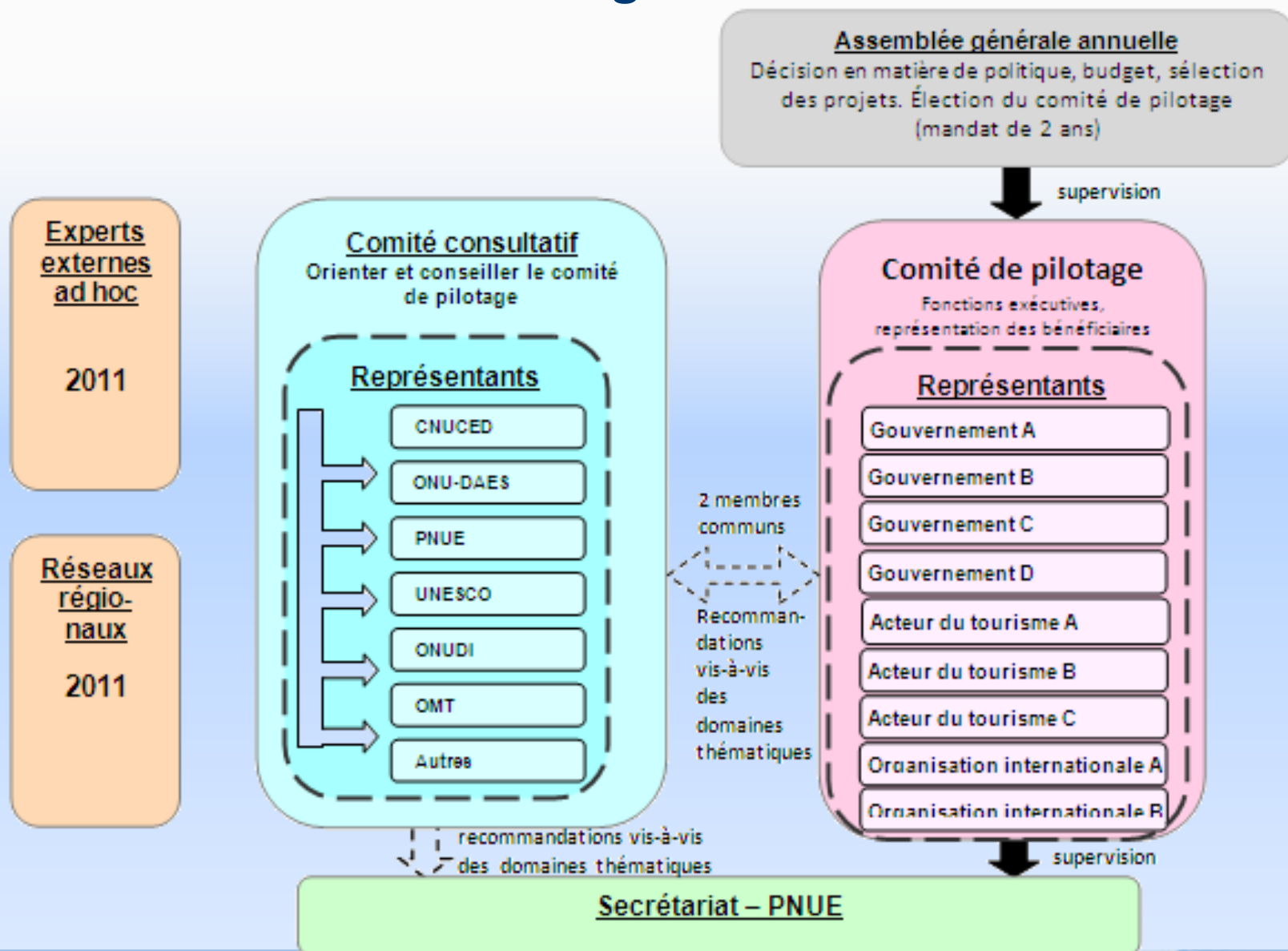
2011



2012



Structure de gouvernance



**Le Partenariat pour
transformer le tourisme dans
le monde entier !**

Si vous avez des questions ou souhaitez rejoindre le Partenariat, n'hésitez pas à nous contacter :

Programme des Nations Unies pour l'environnement
Division Technologie, Industrie et Économie
15, rue de Milan • F-75441 • Paris Cedex 09 • France
Tél. : +33-1-44-37-14-50 • Fax : +33-1-44-37-14-74
tourism@unep.org